

GRADHIVA

★ musée du quai Branly

13

Pièges à **voir**
pièges à
penser
présences cachées dans l'image



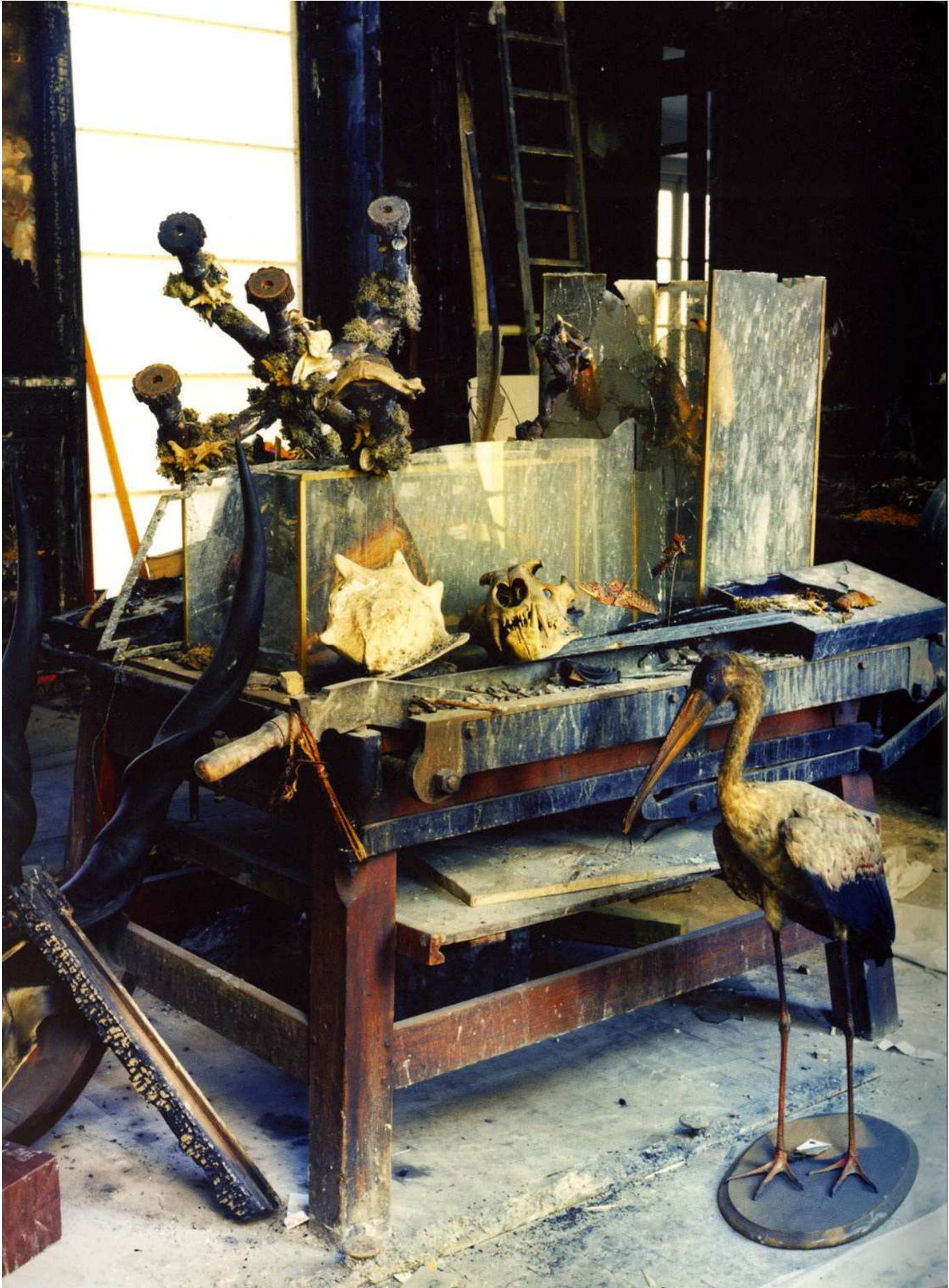




Fig. 5 Martin d'Orgeval, *Chalcosma atlas (Touché par le feu)*, 2008. Courtesy Galerie Husenot, Paris.

Ménagerie, cirque et zoo

Si les serpents et les embryons mis en bocaux ou les oiseaux naturalisés ne posent pas plus de problème de transport que les objets ethnographiques collectés tout au long du voyage, il en va bien évidemment tout autrement du garde-manger sur pattes et des collections vivantes. Le camion de la mission est ainsi « garni de toute une basse-cour », poules et cochon (7 décembre 1931 : 287), de telle sorte qu'une « évasion quotidienne des poulets » rythme les déplacements de l'équipe (9 décembre 1931 : 289). Le 11 septembre 1931, le travail de Leiris est perturbé par cette promiscuité avec la volaille : « Alors que je suis installé à écrire près d'un poulailler appartenant aux collections, je me sens tout à coup envahi par une nuée de poux de poules provenant dudit poulailler. Je réagis en me faisant asperger de Fly Tox, mais le remède est bien insuffisant... » (198) Au-delà de l'anecdote ici rapportée, l'appartenance du poulailler aux collections est révélatrice : animaux destinés à être mangés et animaux capturés ou recueillis pour le Muséum semblent ainsi partager un sort commun.

On retrouve cette fusion entre basse-cour et ménagerie dans un autre passage qui donne à voir l'envahissement progressif de la mission par des animaux domestiques et sauvages :